





pagina economică

LA „ELECTROAPARATAJ“

A fost încheis robinetul pierderilor

Diminuarea, de la un an la altul, a cheltuielilor de producție... A fost încheis robinetul pierderilor...

Creșterea în această întreprindere: regiul Tudor Ștefan, de la secția... A fost încheis robinetul pierderilor...

tribuna experienței înaintate

etului de partid a dezvoltat în mecanismul acțiunii de reducere... A fost încheis robinetul pierderilor...

varea optimă a corelației — costuri reduse — calitate superioară... A fost încheis robinetul pierderilor...

Dar, la „Electroaparataj“ s-a soluționat bine problema... A fost încheis robinetul pierderilor...

Sint premisele care adevărat îndreptă, soluții și început să fie... A fost încheis robinetul pierderilor...

Asa cum spunem, economiile s-au înpletit în permanență... A fost încheis robinetul pierderilor...

„Ziua bună se cunoaște de dimineață“, spune o zicală... A fost încheis robinetul pierderilor...

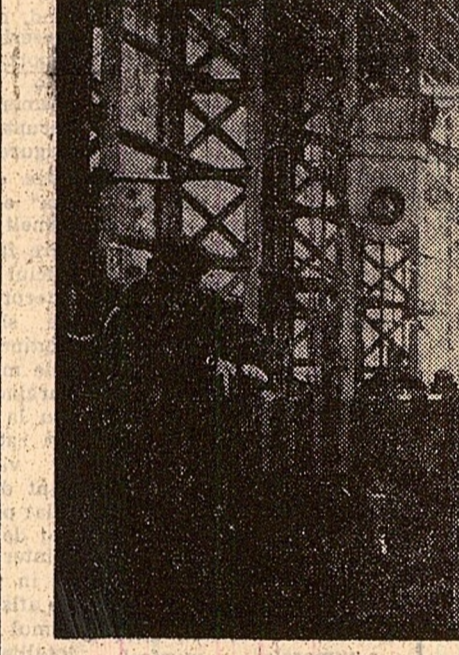
(Urmare din pag. 1) importanța colaborării cu producția... A fost încheis robinetul pierderilor...

EXTINDEREA UZINEI CHIMICE DIN NÂVODARI

CONSTANTA. — Au început lucrările prevăzute în planul de extindere... A fost încheis robinetul pierderilor...

O nouă magistrală energetică aeriană

CRAIOVA. — O nouă magistrală energetică aeriană de 110 kv... A fost încheis robinetul pierderilor...



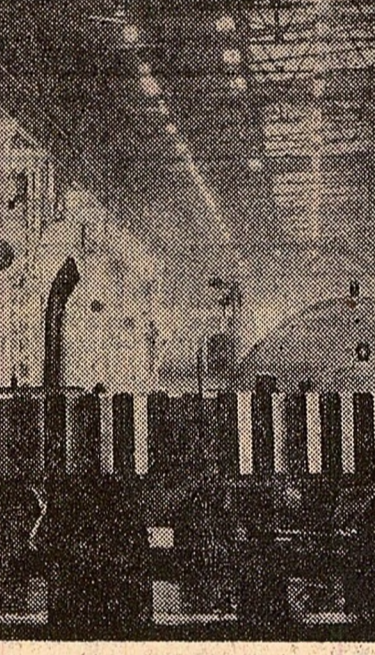
Secția mecanică grea a uzinei „Progresul”-Brăila

NAVA „PETROȘENI” — ÎN AJUNUL PROBELOR DE MARȘ

GALAȚI. — În vederea deplasării în probe de marș, de mare, nava „Petroșeni”... A fost încheis robinetul pierderilor...

Pe la jumătatea lunii ianuarie a.c. s-a publicat articolul „La noua fabrică de mobilă din Constanța...”

Care au fost urmările? În redacție a sosit un răspuns din partea Ministerului Industriei Construcțiilor...

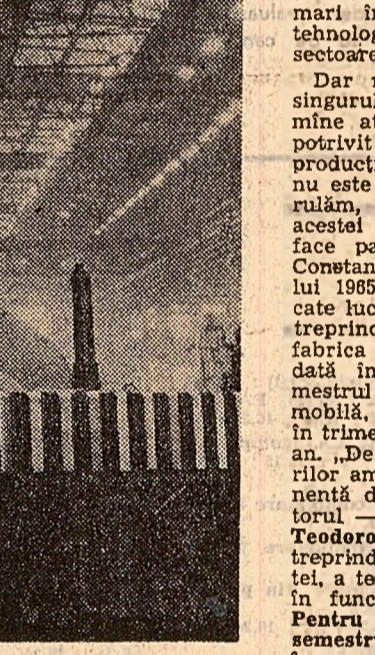


Secția mecanică grea a uzinei „Progresul”-Brăila

CERCETAREA ȘTIINȚIFICĂ Experiența ne-a convins, de asemenea, că laboratoarele uzinale pot reprezenta serios puncte de sprijin...

Pe la jumătatea lunii ianuarie a.c. s-a publicat articolul „La noua fabrică de mobilă din Constanța...”

Care au fost urmările? În redacție a sosit un răspuns din partea Ministerului Industriei Construcțiilor...

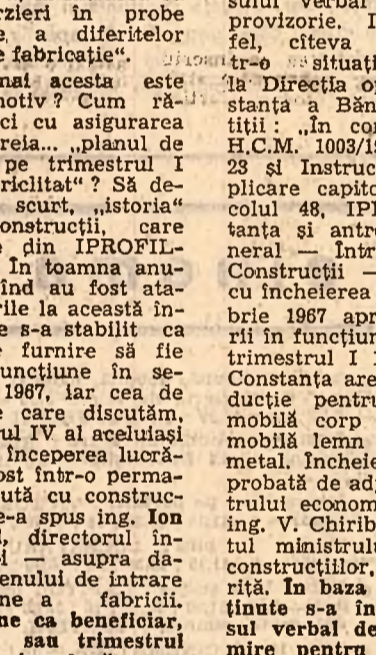


Secția mecanică grea a uzinei „Progresul”-Brăila

CERCETAREA ȘTIINȚIFICĂ Experiența ne-a convins, de asemenea, că laboratoarele uzinale pot reprezenta serios puncte de sprijin...

Pe la jumătatea lunii ianuarie a.c. s-a publicat articolul „La noua fabrică de mobilă din Constanța...”

Care au fost urmările? În redacție a sosit un răspuns din partea Ministerului Industriei Construcțiilor...

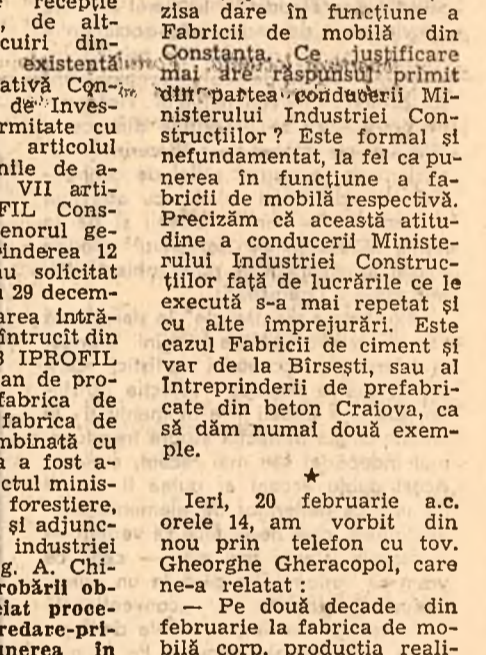


Secția mecanică grea a uzinei „Progresul”-Brăila

CERCETAREA ȘTIINȚIFICĂ Experiența ne-a convins, de asemenea, că laboratoarele uzinale pot reprezenta serios puncte de sprijin...

Pe la jumătatea lunii ianuarie a.c. s-a publicat articolul „La noua fabrică de mobilă din Constanța...”

Care au fost urmările? În redacție a sosit un răspuns din partea Ministerului Industriei Construcțiilor...



Secția mecanică grea a uzinei „Progresul”-Brăila

CERCETAREA ȘTIINȚIFICĂ Experiența ne-a convins, de asemenea, că laboratoarele uzinale pot reprezenta serios puncte de sprijin...





