





pagina economică

HOTĂRIRI ALE

CONSILIULUI DE MINIȘTRI privind experimentarea noului sistem de salarizare și majorarea salariilor

PERSONALULUI DIN APARATUL MINISTERELOR ȘI CELORLALTE ORGANE CENTRALE

Print-o hotărâre a Consiliului de Miniștri s-a aprobat, cu începere de la 1 martie 1970, experimentarea noului sistem de salarizare și majorarea salariilor personalului din aparatul ministerelor și celorlalte organe centrale...

Noua salarizare a personalului din administrația centrală, precum și din unitățile care sunt de centrală industrială are la bază principiile aplicate în întreaga economie...

Tot cu începere de la 1 martie s-a aprobat experimentarea noului sistem de salarizare și majorarea salariilor personalului din unitățile județene ale Arhivelor de Stat, din unele unități ale sectorului de asigurări sociale...

ÎN INSTITUȚIILE DE ARTĂ ȘI CINEMATOGRAFIE

Consiliul de Miniștri a aprobat, cu începere de la 1 martie 1970, experimentarea noului sistem de salarizare și majorarea salariilor personalului din domeniul artei și cinematografului...

După două luni SPORURI DE PRODUCȚIE ȘI CREȘTERI ESENȚIALE LA PRODUCTIVITATEA MUNCII

Cu excepția unei singure unități - uzinele „Electronica” - toate întreprinderile din C.A.P.I.T.A.L.A. și-au realizat sarcinile de plan care le auveau în luna ianuarie și februarie în producția globală industrială...

Pentru a asigura activității productive o înaltă eficiență, colectivele uzinelor constructoare de mașini își axează eforturile...

Mulți proiectanți din această ramură primesc cu ochi critici și analiză în spirit creator clar și cele mai recente realizări, deși, de regulă, indiferent că au fost concepute în țară sau în străinătate...

au îmbunătățit (cu acordul firmei licențiată) sistemele de bobinare a generatorului principal al locomotivelor asigurând și creșterea siguranței în exploatare și a duratei de funcționare a acestui important agregat...

lăpsă de sens și de înțeles. Pentru a da răspuns, să ne referim tot la exemplul de mai sus. Incontestabil, judecat în sine, locomotiva Diesel electrică de construcție românească este foarte bună...

bază de pornire, perfecționarea constructivă și diversificarea în ritm accelerat a motoarelor Diesel produse la Resita și la uzinele „23 August”-București. Iată, deci, că în activitatea de modernizare-reproiectare...

Institutul de cercetări tehnologice pentru construcția de mașini din Capitală (I.C.T.C.M.), uzina „Independența”-Sibiu produce - la cererea uzinei „București” - mașini care au în vedere, în primul rând, măsuri impuse...

LA TEHNICA DE MÎNE PROIECTANTUL TREBUIE SĂ GÎNDEASCĂ DE AZI

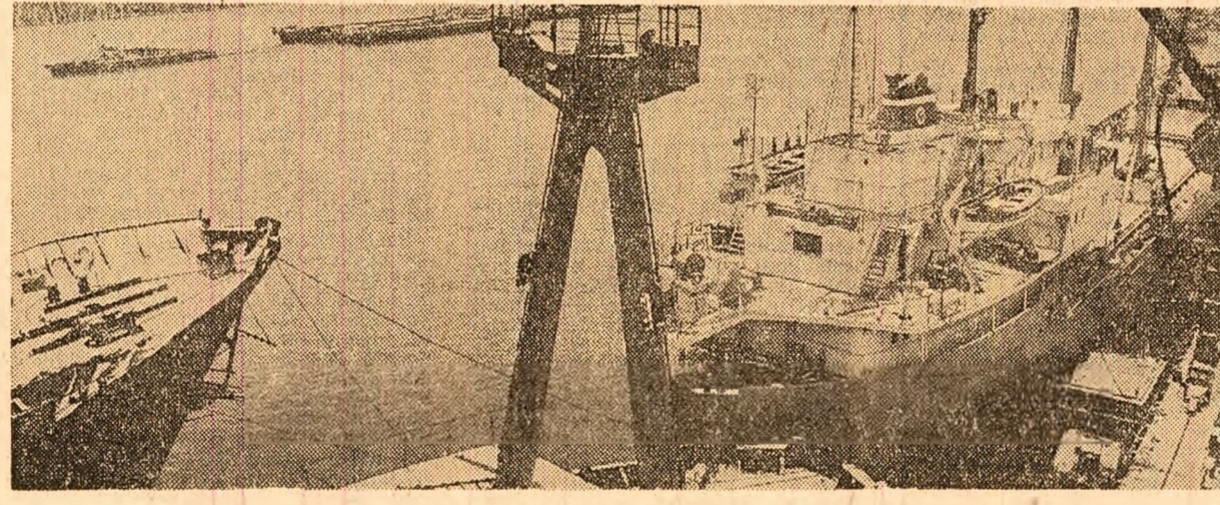
In cazul oricărui produs principala modalitate de prevenire a demodării și îmbătrânirii, proiectanții celor două uzine și ai unor institute departamentale de specialitate au reușit, deci, să aducă chiar și acestui produs de înaltă tehnitate și mare complexitate...

spus însă că, potrivit prognozei conjuncturale a pieței internaționale, în următorii ani la export nu se vor mai cere numai locomotive de 2100 sau de 2500 CP, ci și diferite altele...

lajele de nivel tehnic modest. În total contrast cu cele relatate mai sus și, în general, cu eforturile care se depun pentru ridicarea nivelului tehnico-economic...

Aspectele semnificate în rândurile de față scot cu pregnanță în evidență necesitatea perfecționării activității de reproiectare și modernizarea produselor. Este absolut necesar ca prin eforturile uzinelor, institutelor de cercetări și proiectanților să asigure tuturor mașinilor și utilajelor românești o largă diversificare...

Ing. Adrian PRODAN



Șantierul naval Galați. Vase în stadiul de finalizare la cheiul de armare

LA SEMNALELE ZARULUI

PROMISIUNEA FURNIZORULUI A OMIS „RĂSPATA”

În articolul intitulat „Cu un efort susținut și urgentat punerea în funcțiune a capacităților de producție restante”, publicat în ziarul „Scinteia” din 14 februarie a.c., se arată că în cerea fabricării la unele capacități ale noii fabrici de produse lactate de la Craiova...

„INFRUNTAREA ACADEMIICĂ” ÎN FAZA EXPLICAȚIILOR

Execuția unui uscător rotativ de către uzina de utilaj greu „Progresul” din Brăila a stîrmit mai bine de o jumătate de an o susținută polemă între furnizor și beneficiar...

CU „NETUL SE FACE OTTEL” - ȘI, PROBABIL, ATELIERUL

După publicarea rubricii „Contraste” a unei întreprinderi, „Cu netul se face otelul, dar nu și atelierul”, redacția a sosit un răspuns din partea conducerii Uniunii județene a cooperativei mesteșugărești Harghita...

Pregătirea recoltei

(Urmare din pag. 1)

telor de pompare. În județele Bihor, Satu-Mare, Ilfov, Argeș și altele, deși apa bălățește pe culturi, nu se utilizează toate mijloacele pentru scurgerea ei. Este în interesul unităților agricole, al cooperatelor, ca după ce au cheltuit mijloace materiale și forță de muncă la pregătirea terenului și la semnat, să facă pluta de lucrări indispensabile vegetației normale a plantelor...

Vlcea - 42 la sută, Caraș-Severin - 35 la sută, Prahova - 54 la sută. Este adevărat că, pe ansamblul cooperativelor agricole există 80 la sută din cantitățile prevăzute. Dar carotii timpurii se consumă peste tot și, ca atare, trebuie să se urgenteze procurarea celor necesari plantării. Pentru a satisface în mai bună condiție cerințele de carotii timpurii și în condițiile prelungirii timpului nefavorabil...





