

Cînteia tineretului

ORGAN AL COMITETULUI CENTRAL AL UNIUNII TINERETULUI COMUNIST

Sub semnul tradiționalelor relații de prietenie, încredere și respect reciproc, al voinței comune de a da un nou impuls întăririi

și dezvoltării colaborării multilaterale între cele două partide, țări și popoare, ieri, s-a încheiat

VIZITA DE PRIETENIE A TOVARĂȘULUI NICOLAE CEAUȘESCU, ÎMPREUNĂ CU TOVARĂȘA ELENA CEAUȘESCU, ÎN REPUBLICA SOCIALISTĂ FEDERATIVĂ IUGOSLAVIA

Plecarea din Osijek

Vineri după-amiază, s-a încheiat vizita de prietenie pe care tovarășul Nicolae Ceaușescu, secretar general al Partidului Comunist Român, președintele Republicii Socialiste România, și tovarășa Elena Ceaușescu au efectuat-o în Republica Socialistă Federativă Iugoslavia.

Prin rezultatele sale, vizita a marcat un moment nou, de o însemnătate deosebită în relațiile dintre România și Iugoslavia. Convorbirile purtate cu acest prilej, care se înscriu în cadrul dialogului continuu, permanent la nivel înalt, au pus din nou în lumină dorința comună de a se acționa în continuare pentru a da un și mai puternic impuls extinderii și aprofundării raporturilor de prietenie și colaborare dintre țările, partidele și popoarele noastre.

(Continuare în pag. a III-a)



COMUNICAT
privind vizita de prietenie a tovarășului Nicolae Ceaușescu, secretar general al Partidului Comunist Român, președintele Republicii Socialiste România, împreună cu tovarășa Elena Ceaușescu, în Republica Socialistă Federativă Iugoslavia

În pagina a 3-a

Încheierea convorbirilor oficiale româno-iugoslave



Convorbiri între tovarășul Nicolae Ceaușescu și tovarășul Dragoslav Markovici, președintele Prezidiului C.C. al U.C.I.

Tovarășul Nicolae Ceaușescu, secretar general al Partidului Comunist Român, președintele Republicii Socialiste România, a avut, vineri, 13 aprilie, convorbiri cu tovarășul Dragoslav Markovici, președintele Prezidiului Comitetului Central al Uniunii Comunistilor din Iugoslavia.

La convorbiri au participat: Din partea română: tovarășa Elena Ceaușescu, membru al Comitetului Politic Executiv al C.C. al P.C.R., prim viceprim-ministru al guvernului, tovarășii Ion Stoian, membru supleant al Comitetului Politic Executiv, secretar al C.C. al P.C.R., Ștefan Andrei, membru supleant al Comitetului Politic Executiv al C.C. al P.C.R., ministrul afacerilor externe, Constantin Mitea, membru al C.C. al P.C.R., consilier al secretarului general al partidului și președintele Republicii Socialiste România, Dumitru Popa, membru al C.C. al P.C.R., ambasadorul țării noastre la Belgrad.

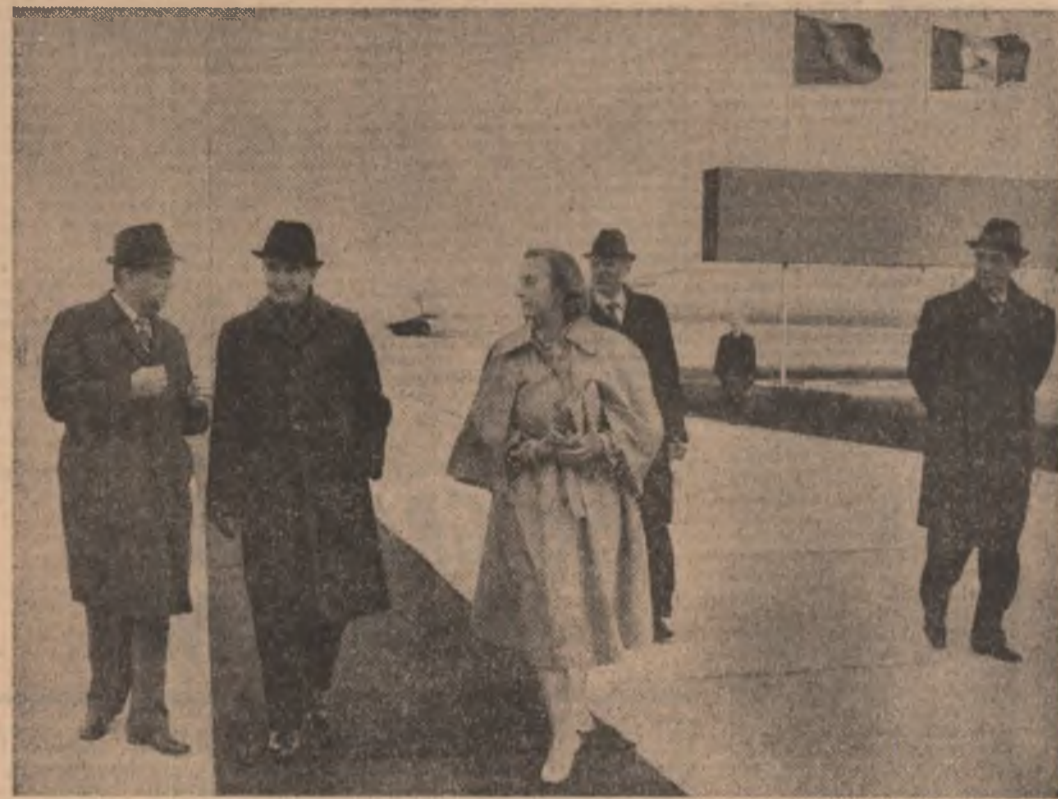
Din partea iugoslavă: Ali Šukria, membru al Prezidiului C.C. al U.C.I., Vlado Janjeli, secretar executiv al Prezidiului C.C. al U.C.I., Milos Melovski, ambasadorul R.S.F. Iugoslavia la București, alte persoane oficiale.

Tovarășul Dragoslav Markovici a salutată vizita tovarășului Nicolae Ceaușescu și a tovarășei Elena Ceaușescu în Iugoslavia, manifestându-și convingerea că aceasta va contribui la ex-

(Continuare în pag. a III-a)



Tovarășul Nicolae Ceaușescu și tovarășa Elena Ceaușescu au revenit în Capitală



Tovarășul Nicolae Ceaușescu, secretar general al Partidului Comunist Român, președintele Republicii Socialiste România, împreună cu tovarășa Elena Ceaușescu au revenit, vineri după-amiază, în Capitală, după vizita de prietenie efectuată în Republica Socialistă Federativă Iugoslavia.

Secretarul general al partidului, președintele Republicii, a fost însoțit în această vizită de tovarășii Ion Stoian, membru supleant al Comitetului Politic Executiv, secretar al C.C. al P.C.R., Ștefan Andrei, membru supleant al Comitetului Politic Executiv al C.C. al P.C.R., ministrul afacerilor externe, Vasile Pungan, ministrul comerțului exterior și cooperării economice internaționale, de alte persoane oficiale.

Pe aeroportul Otopeni, unde a avut loc ceremonia sosirii, erau arborate drapelurile partidului și statului, iar pe mari pancarte erau înscrise urări închinare partidului, secretarului său general, patriei noastre. Pe frontispiciul aerogării se afla portretul tovarășului Nicolae Ceaușescu.

Tovarășul Nicolae Ceaușescu și tovarășa Elena Ceaușescu au fost salutați la sosire de tovarășii Constantin Dăscălescu, Emil Bobu, Lina Clobanu, Ludovic Fazekas, Alexandrina Găinuse, Manea Mănescu, Paul Niculescu, Constantin Olteanu, Gheorghe Oprea, Gheorghe Pană, Ion Pătan, Dumitru Po-

Campania agricolă de primăvară

EXEMPLARĂ MOBILIZARE DE FORȚE PENTRU INTENSIFICAREA BITMULUI LA ÎNSĂMÎNȚĂRI

Circa două treimi din suprafața planificată în această primăvară a mai rămas de însămînțat la un fapt care trebuie să dea de gândit gospodărilor de pe ogoare, deoarece timpul în care ne aflăm este foarte avansat. Desigur, condițiile meteorologice din această săptămână nu au fost tocmai favorabile desfășurării normale a lucrărilor în câmp, ceea ce a determinat realizarea unor viteze zilnice medii la însămînțări de numai 40.000-50.000 de hectare. Raportat la potențialul mecanic existent este foarte puțin, dar principala cauză - ploaia - a constituit un obstacol obiectiv. Este de evidentiat, în această situație, modul în care s-a acționat în multe unități agricole, unde specialiștii și mecanizatorii s-au aflat permanent în câmp, folosind fiecare oră bună de lucru, „între ferestrele” ploii, la însămînțări. S-a remarcat, în aceste condiții mai grele, capacitatea de acțiune și spiritul organizatoric al celor hotărâți să obțină recolta record în acest an, prin desfășurarea unor lucrări operative și de calitate.

Acum, după ce precipitațiile s-au redus, iar vânturile termice au început să crească, se impune intensificarea la maximum a însămînțărilor în toate zonele, pentru recuperarea în cel mai scurt timp a restanțelor. Perioadele de semănat a culturilor s-au comprimat practic într-o singură epocă, într-o singură urgență. Ba, mai mult, pentru semănăturile realizate înainte de ploaie acum trebuia să se procedeze la întreținerea culturilor, deoarece au apărut și buruienile și dăunătorii specifici acestei perioade, care pot afecta foarte serios viitoarele culturi dacă nu se intervine prompt pentru combaterea lor. Plantele, aflate în primele stadii de vegetație, sînt foarte sensibile acum la atacul dăunătorilor care, prin dezvoltarea lor puternică, pot compromite recolta.

Lată de ce este necesară, în condițiile acumulate unul volum mare de lucrări, o maximă exemplară mobilizare de forțe pentru realizarea operativă și de calitate a tuturor acțiunilor agrotehnice, începînd de la pregătirea terenului și însămînțarea suprafețelor restante și pînă la îngrijirea culturilor în plină vegetație, în această categorie aflîndu-se și sectoarele legumicole, pomicele și viticole din unitățile agricole, dar și din gospodăriile populației în vederea îndeplinirii programelor de autoaprovizionare.

- Zi și noapte să se acționeze în câmp la efectuarea tuturor lucrărilor de sezon
- Cu prioritate forțele să fie concentrate spre recuperarea restanțelor la semănat.
- Atenție sporită la ritmul zilnic, dar și la calitatea lucrărilor, respectîndu-se riguros normele agrotehnice intensive
- Fiecare zi, o zi record de muncă în câmp
- Tinerii, o prezență activă, hotărîtoare în bătălia pentru recolte record

(RELATĂRI ÎN PAGINA A V-A)

ANUL 40 AL LIBERTĂȚII NOASTRE

TINERETEȚA - O VÎRSTĂ CARE SE RESPECTĂ

Încă de la poarta Combinatului de prelucrare a lemnului din Sebes - combinat care a compilat harta urbanistică a orașului Sebes în cîincinalul '71-'75 - un simplu calcul aritmetic te atenționează că: 1 tonă de mectură înlocuiește 3-4 mc lemn din care se obține 1 tonă de celuloză, din care se poate fabrica, la rîndul ei, hîrtia necesară pentru 12.500 de ziare, 2.500 caiete, 400 cutii ambalaj. O cifră, mărturisim, pe care ar trebui s-o cunoaștem mai mulți dintre noi, care reflectă cel mai bine rezultatele unei mai bune și mai corecte aprecieri a mecturii, a stringerii și depozitării ei, a drumului pe care-l ia în cele din urmă la combinatete de prelucrare.

Din istoricul Combinatului de prelucrare a lemnului Sebes, reținem că a intrat în funcțiune în anul 1971 cu o secție de cherestea, adăugîndu-i-se în anul 1972 una de P.L. În 1980 intră în funcțiune o secție de tapiferie cu o capacitate de 1,8 milioane mp anual. Structura producției realizată astăzi este următoarea: mobilier, corp din lemn, mobilier scune, mobilier tapițat, P.F.L. plăci din fibră aglomerată și cherestea. Acestea erau să fie dealțul primele date pe care le-am primit de la inginerul Ilie Pumea, directorul combinatului, Ilie Pumea, un om care a fost printre primii oameni ai combinatului, înregistrat cu marca nr. 3. Și, cum e și firesc, are în memoria celor 16 ani de activitate nesfîrșită aici, absolut toate evenimentele, premierele care au avut loc, martor în același timp al creșterii întreprinderii, al dezvoltării combinatului, legat sufletește de locul său de muncă, de colaboratorii săi. „Nu sînt - ne-a mărturisit Ilie Pumea - adeptul stilului de muncă în forță, ci al stilului de muncă bazat pe înțelegerea sarcinilor pe care le avem, a problematicii complexe. Am analizat activitatea oamenilor de la caz la caz. Am încercat să-mi apropiez colaboratorii prin acțiuni comune pe linia de producție și-n afara ei. Se spune că la un director intri cu ideea ta și ieși cu ideea lui. Este un lucru care rămîne de văzut, de analizat. Nu am impus nimănui ideea că so-

ARETA ȘANDRU

(Continuare în pag. a II-a)

Evenimente în viața organizațiilor U.T.C. — adunările generale de dare de seamă și alegeri

Din cele 7 adunări generale de dare de seamă și alegeri care au avut loc conform graficului în această zi la întreprinderile din municipiul Focșani...

Deși sunt rezultatele pe care le înscriz de zi, lună de lună, secția în care lucrează. Dacă întregul nostru colectiv se mîndrește cu realizările frumoase, acestea au datorat și organizației U.T.C. care a răspuns prezent...

Neuclul Bogdan, Neucul Enache și altele (destul de puține) nu ne fac deloc cinste, ci dimpotrivă, umbresc activitatea organizației noastre...

PROGRAM FERM DE ACȚIUNE

20 t materiale ferose refolosibile, la executia reparatiilor capitale (RK) și reparatii curente (RC 2), la recondiționarea pieselor de schimb în vederea eliminării importului și altele...

zente reprezintă temelia pentru noi și importante îndeplîniri: dar pentru a ne situa la înălțimea încrederei pe care conducerea secției, a întreprinderii și a întregii unități...

Bătălia pentru nou

bătălia pentru noi

PUNCTUL DE PLECARE AL PERFORMANȚEI — CALITATEA OAMENILOR

Din 1960, cînd printr-o hotărîre a Consiliului de Miniștri se fixa amplasamentul și construcția ei în pădurea Băneasa...

Important este însă și cadrul creat. Funcționarea cu bune rezultate a unei activități inovatoare și inovatorilor...

Not cartiere bucurestene Foto: VALERIU TANASOF

A APĂRUT „GHIDUL CANDIDATULUI PENTRU ADMITEREA ÎN TREAPTA A II-A DE LICEU”

Editată de revista „Alfimumkás”, săptămînal al Comitetului Central al Uniunii Tineretului Comunist, lucrarea vine în ajutorul viitorilor absolvenți ai clasei a X-a în alegerea...

TINEREȚEA

(Urmare din pag. 1)

trează fabricarea produselor finite, la mobilier, în special la producția de scaune. Prin...

«Eram, își amintea Ion Stăpăru, 500 de oameni, toți tineri. Tineretea, o vîrstă unanim acceptată aici, o vîrstă care se respectă».

ILEANA PODOLEANU

ELEVII ȘI EDUCAȚIA PRIN TEATRU

Festivalul interjudețean de teatru pentru elevi (Baia Mare 7-8 aprilie 1984)

La un sfîrșit de vacanță destul de aglomerat, ne găsim în jurul fațadei finale ale olimpiadelor pe obiectiv în Baia Mare s-au găsit inspirația, pasiunea și toată implicarea...

datele, instructorii formații lor au dovedit o bună orientare tematică și stilistică în raport de implicare în activitatea teatrală...

elevii s-au găsit o formulă adecvată prin spectacolul Liceului Industrial nr. 2 Baia Mare. Monștrii din România au dat un spectacol autentic, chiar dacă înțelegerea lui nu a fost completă...

naționale, prin tensiunea construcției și prin modalitatea de a da o rezolvare deschisă fenomenului...

Pentru un nou venit în I.P.R.S., imaginea secțiilor este tuberculătoare: climatizare, îmbrăcăminte adecvată, lumina și ea de o anumită intensitate...

● PUBLICITATE PENTRU TINERET ● PUBLICITATE PENTRU TINERET ● PUBLICITATE PENTRU TINERET ●

Cartea prin poștă - Libreria "Cartea prin poștă" oferă următoarele lucrări în sprijinul elevilor și cadrelor didactice:

LUNA APRILIE — LUNA CURĂȚENIEI! - In "Luna curățeniei" mai mult ca în celelalte luni ale anului calendaristic...

INIMA ARE UN SINGUR ANOTIMP — PRIMĂVARA! PRIMĂVARA — ANOTIMPUL TUTUROR - turti pufoase, sport, elegante, cu multe accesorii — capse, catarame, broderii...

dezbateri • controverse • note • interviuri • recenzii • puncte de vedere

dezbateri • controverse • interviuri • puncte de vedere • note • recenzii • informatii

FORTA UNEI REALITATI NATIUNEA

Intre factorii spirituali care, in epoca moderna, au impins societatea romana...

In anul socialismului natuinea a devenit una dintre cele mai pregnante si robuste realitati ale romanilor...

Implinirea si afirmarea natunilor romane in plan intern si extern ca natiune puternica...

Evolutia ideii de natiune romana, afirmarea ei in istoria politica, economica, spiritual-culturala...

Crearea Partidului Comunist a insemnat, de asemenea, si ridicarea luptei pentru eliberarea sociala...

In conditiile civilizatiei contemporane, aproape toate demersurile teoretice efectuate au tinut de o problema sociala...

Puncte de vedere

Intuie ca perspectiva sintetica a ceea ce ar trebui sa constituie permanenta echilibrului in universul spiritual...

Valori si optiuni

Evolutia familiei de la o comunitate de productie a mai multor generatii...

Diferenta de viruta dintre copiii si parintii este una din sursele de schimbare...

Qualitatea cu barbatul, mai ales in socialism, permite femeii afirmarea ei in toate planurile...

Confruntari de opinii

Isi face loc, in ultimul timp o anumita moda in ideologia occidentala...

La rindul sau, J. Ellul este mai subtil, mai nuanțat, pe lângă analiza de caracter...

MIRCEA MACIU

blama care se pune pe referinta la inainte de toate, la modul concret de finta...

Receptarea operei

Societatea contemporana influenta stiinta si tehnologia...

DIALECTICA GENERATIILOR

Unele probleme ale familiei. Sistemul alternarii sarcinilor...

La rindul sau, J. Ellul este mai subtil, mai nuanțat, pe lângă analiza de caracter...

CONSTANTIN SCHIFIRNET

Probleme ale umanitatii sunt astfel rezolvate - dintr-un sondaj prin recur...

PROMETEUL - IMPACAREA ABSURDE SI INTROSPECTIA

Unul dintre cele mai importante motive de diferentiere a copililor...

ACULIN ZACAZU

Cartea este acut actuală ca înradăcinarea problematică a culturii...

SENSIBILITATEA ESTETICA ROMANEASCA

Dupa aparitia monumentalei Estetici, difuzata in urma cu aproape un deceniu...

Grigore Smeu are ca premisa o realitate recunoscuta si anume, fondul specific de reactie estetica...

CONSTANTIN SCHIFIRNET

Probleme ale umanitatii sunt astfel rezolvate - dintr-un sondaj prin recur...

PROMETEUL - IMPACAREA ABSURDE SI INTROSPECTIA

Unul dintre cele mai importante motive de diferentiere a copililor...

ACULIN ZACAZU

Cartea este acut actuală ca înradăcinarea problematică a culturii...

VASILE N. MORAR
Grigore Smeu, Sensibilitate estetica romaneasca...

IOAN GAVRA

